



秋を感じながら～敬老会～

9月の行事は各階長寿祝いの表彰を行い、職員と共にみなさんの写真を取らせていただきました。表彰状を貰い笑顔の見られる利用者や、自分の年齢に困惑する利用者もおられました。傘寿から卒寿まで28名の方のお祝いが出来ました。来年も皆さんの長寿を祝えるのを楽しみにしております。



☆リハビリより☆

通所リハビリのご利用者がスタッフと作成した作品のご紹介です。



10月のイラストと木に集う鳥たち



手編みで服を作りました！



☆リハビリテーション科より☆

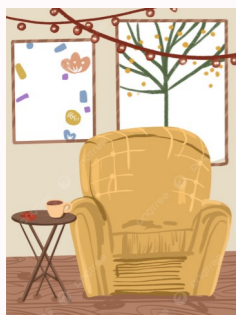
見当識障害から起こる不安へのケア

・見当識とは…自分を取り巻く周囲の状態を認識し、自分の置かれた状況を判断する能力。
・時間の見当識…季節や時間帯
・場所の見当識…どこにいるのか
・人物の見当識…目の前で話している相手は誰か

認知症では、記憶障害に基づいて見当識障害が現れます。現在の状況が分からず強い不安に包まれます。

症状緩和のケア

- ①受容と共感的な態度…話の傾聴。感情を正確に把握し、言葉で返す。態度・表情・まなざし・語調・タッチといった非言語的コミュニケーションを使って受容。
- ②なじみの関係を築く…慣れ親しんだ物を部屋に置く等生活歴を配慮した環境作り。スタッフや他利用者に働きかけてなじみの関係をつくる。家族との定期的な関わり。
- ③穏やかだが刺激のある生活支援…人と接する機会、他人の役に立つという喜びを味わう。決められた日課や習慣化により手続き記憶を維持する。
- ④真のニーズを把握する…何を最も不安に感じているのかを知る。
- ⑤笑顔を誘う…笑ったり、楽しいと感じる事は心を安定させる。
- ⑥心地よい生活空間の工夫…自分の居場所をつくる。





皆で元気に体操！



4階では、ST(言語聴覚士)さんがマイクを持ち、ちこぐニサイズが始まると、利用者そして職員もSTさんに注目します！歌と手の振り付けに合わせ、一生懸命考えながら体を動かし、歌を歌います。最初は難しく首をかしげたり、職員も時々失敗し苦笑しながらSTさんについていきます。

現在はSTさんの掛け声で、手が動き複雑な手の動きもできる様になりました。利用者さんの集中している顔は真剣ですし、生き生きと楽しんでおられます。かわいらしいSTさんの顔と声に癒されながら、全員で参加し楽しんで元気をもらっています。これからもよろしくお願いします。

☆4階フロアより☆



直接面会についてのお知らせ

フロアにて直接面会を開始しました。エレベーターホールではございますが、フロアに上がり、ご面会頂けます。事務所窓口もしくはお電話にて、前日までの予約で受け付けております。お気軽にご相談ください。

令和5年12月行事『クリスマス会』
12月20日(水)に各階でクリスマス会を行います。

令和5年11月行事『文化祭』
11月15日(水)に各階で文化祭を行います。

令和5年10月行事『ハロウィン』
10月11日(水)にハロウィンパーティーを行います。飾り付けて、写真撮影などを行います。

今後の行事予定です

☆お取り寄せおやつ☆

【 創作和菓子 ハロウィン かぼちゃ・黒猫 】

「トリック オア トリート！
お菓子をくれなきゃイタズラしちゃうぞ！」

しっとりとした練りきりで、ハロウィンを味わいましょう。お好きな方をひとつ、お選びください！



10/18(水)です♪



編集後記

10月になりいきなり寒くなりました。昼間は日差しが強く、まだ暑いので服装の調節が非常に難しいです。風邪をひかないように注意したいですね。

行事・レクリエーション委員会

9月の献立

5日(木)	昼:	ちらし寿司
9日(月)	昼:	肉うどん
13日(金)	昼: 行事食	きつまいもご飯、ホッケの塩麴焼き、白和え、すまし汁、果物
17日(火)	昼:	カレーライス
18日(水)	昼:	お取り寄せおやつ
21日(土)	おやつ	誕生日ケーキ「チーズケーキ」
24日(火)	昼:	たぬきそば
29日(月)	昼:	鮭寿司

介護老人保健施設 ウェルハウス川西
所在地：兵庫県川西市中央町15番25号
Tel：072-755-1031 (代表)
療養棟：入所/130名 (ショートステイを含む)
(一般療養棟100名、認知症専門棟30名)
通所/40名
協力病院：川西市立総合医療センター
ホームページ：<http://www.kyowakai.com/>



【アクセスMAP】

最寄駅
阪急「川西能勢口」
から徒歩約10分
JR「川西池田」
から徒歩約15分