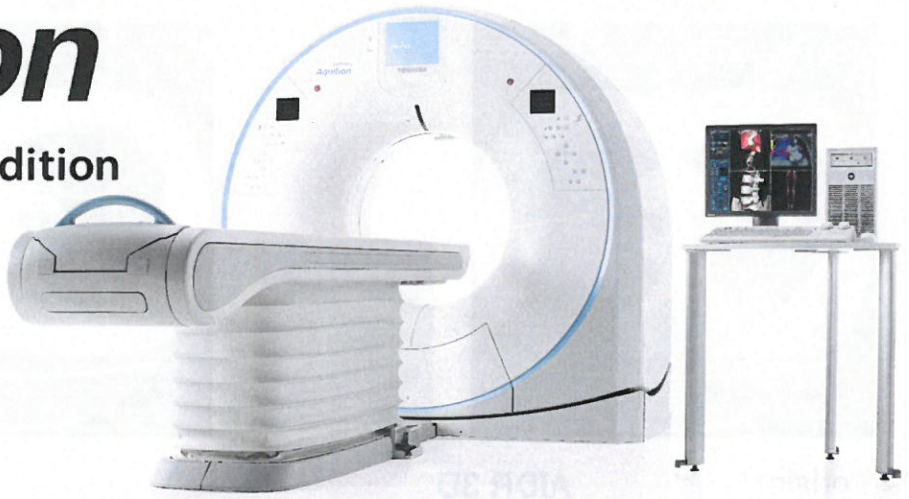


高性能80列CT装置を導入

Lightning Aquilion

Helios Edition

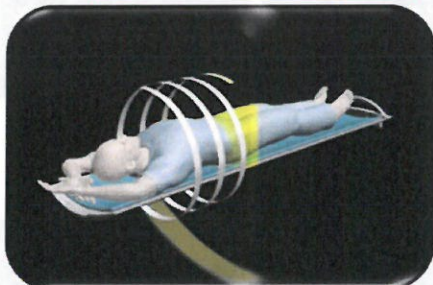


当院に導入しているCTは、高精密画像・低被ばくを可能にした80列CT装置ですので、全身で有用な画像を提供できます。

Aquilion Lightning Helios Editionは、これまで最上位機種に採用していた

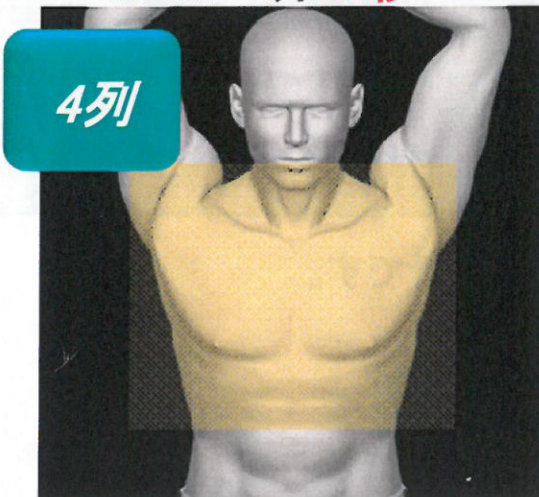
- ①新世代X線光学系技術の「PUREVISION™ Optics」
 - ②被ばく線量や画像ノイズを大幅に低減する「AIDR 3D Enhanced」
 - ③金属アーチファクトを劇的に低減する「SEMAR™」
- などの技術が搭載されています。

■従来よりも**約4倍の高速撮影**が可能になります。



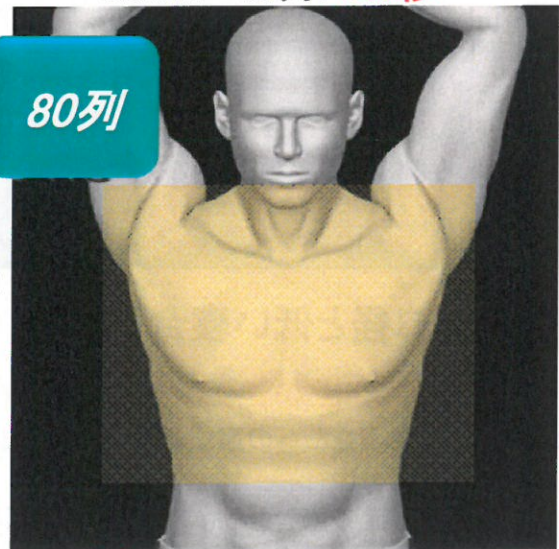
0.5mm × 80列 (160スライス)の高速ヘリカルスキャンにより短い息止め時間で撮影可能

2.5mm × 4列: **21秒**



4列: ルーチン収集: **2.5mm**

0.5mm × 80列: **5.5秒**



80列: ルーチン収集: **0.5mm**

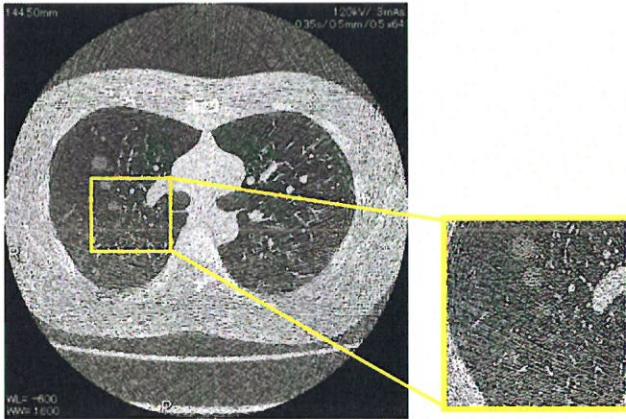
撮影範囲
3000mm



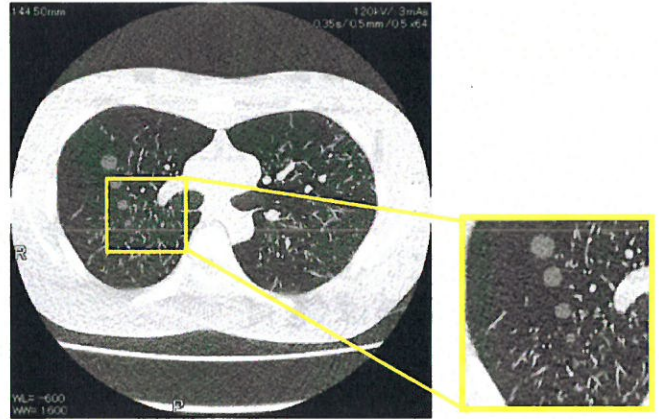
■従来のCT装置に比べて、**低被ばく検査**が実現可能です。

最新の画像再構成技術 ADR 3D により、低線量撮影時に発生するノイズを大幅に改善、従来に比べて被ばく線量**最大約75%**・画像ノイズ**最大約50%低減**を実現します。

従来の再構成法

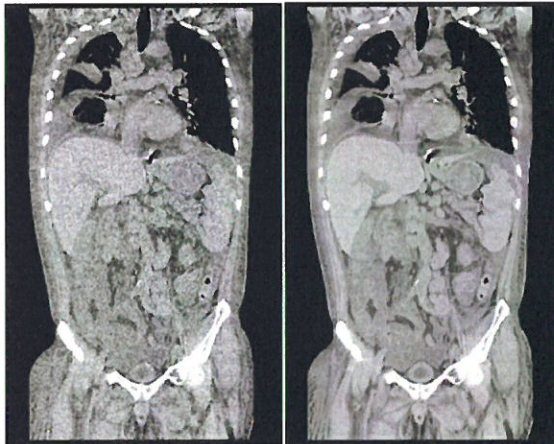


ADR 3D



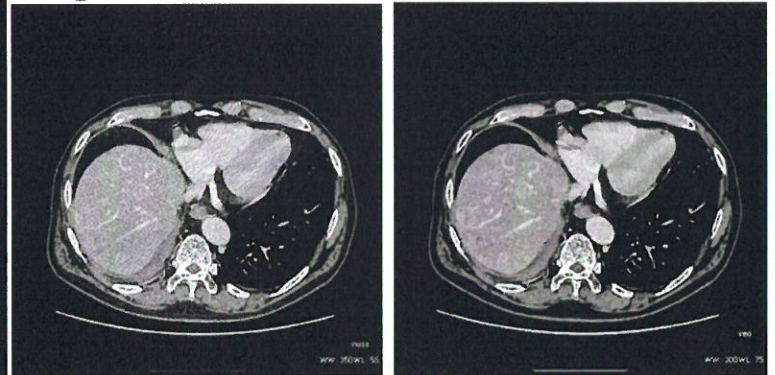
original

ADR 3D



original

ADR 3D



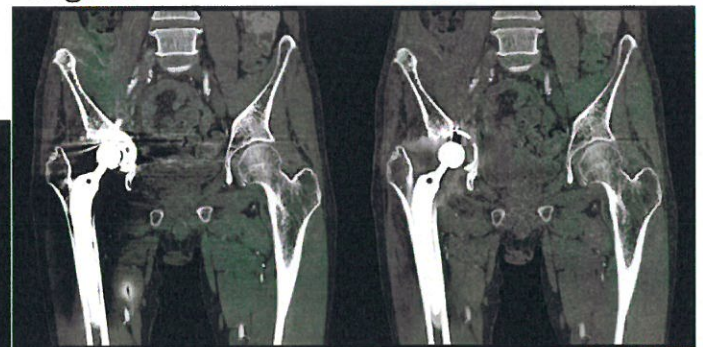
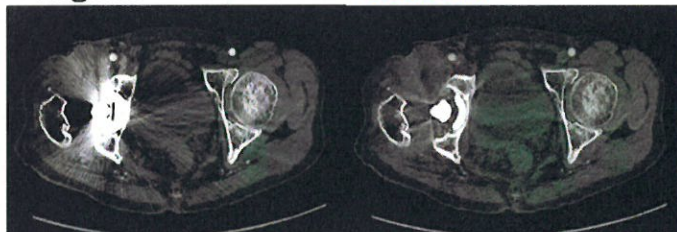
■**金属アーチファクト**を効果的に低減します。

original

SEMAR

original

SEMAR



■**広い開口径**と低い寝台による、**優しいガントリ設計**です。

CTガントリの**開口径がクラス最大の78cm**となったことで、患者さんへの窮屈感を低減しております。

MRIで閉所恐怖症の患者さんもCTでは問題なく検査いただいております。また、寝台が床から40cmほどの高さまで下がるため、ストレッチャーからの搬送、車椅子からの乗降りが非常に楽になっております。

