

特集

ラジオ波熱凝固療法

肝臓の新しい局所療法



院長 増田 公人

日本ではB型及びC型肝炎ウイルスのどちらかを
持っている人は一五〇万人、
二〇〇万人といわれています。

また、肝細胞癌(以下肝
癌)の大部分は、そういった
肝炎ウイルスに起因した慢
性肝疾患から発生します。
そのため、肝炎の進行を抑え
さらに発癌を抑える目的に
て、C型肝炎ではインターフ
エロン療法とリビリン内服
の併用療法、最近ではベグ、
インターフェロン治療などが
行われるようになり、ウイ
ルス駆除率は50%近くにな
っています。(内視鏡止血術
などの発展により出血が減

り、肝不全死も減少傾向に
ある中で、むしろ肝臓癌の
率は増加しています。)

肝臓治療の難しいところ
は、①B型、C型肝炎ウイルスに
よる慢性肝疾患を合併し
ている(肝硬変85%)こと、
②多中心性に発生するの
で早期肝臓が治療しても、
再び肝臓の他の部位から癌
が発生する頻度が高いとい
うことです。

これら原因で肝臓は他
の癌と異なり、外科的手術
が第1選択となることが少
なく、種々の局所治療法が
開発されてきました。

その中でもラジオ波熱凝
固療法(RFA)は交流電
流と組織インピーダンスに
よるジュール熱と誘電加熱
を利用し、穿孔電極周囲の
電流密度の高い部分を中
心に組織自体に熱を生じ

させ生体蛋白質を凝固変
性させる治療法です。エコー
を見ながら癌部に電極を
穿刺し局所を焼灼するとい
う方法です。(図1、図2、
図3)

適応としては、大きさは
3cm位まで、大きさにより
異なりますが数は3個〜5
個位まで、TAEの様に術
後予備能にさほど影響を
与えないことや、PEIT
に比べ確実に治療が出来る
という利点もあります。患
者様の肝機能の状態により
種々の局所療法を選択し、

肝臓の主な局所療法

A 肝臓の栄養動脈を遮断する塞栓術 (TAE)

局所療法の有効性を明らかにした最初の治療法として日本では確立された感があった。

B 経皮的エタノール注入療法 (PEIT)

安価で比較的簡便なため最もポピュラーな治療法であるが、癌の隔壁存在するものとか、癌の中でも中分化型癌では局所再発の原因ともなりうるという問題点がある。

C 経皮的マイクロ波凝固療法 (PMCT)

壊死範囲がラジオ波熱凝固療法より小さい。胆管損傷などの合併症が多い。

D ラジオ波熱凝固療法 (RFA)

低侵襲で効果があり、私共でも積極的に取り組んでいる治療法です。

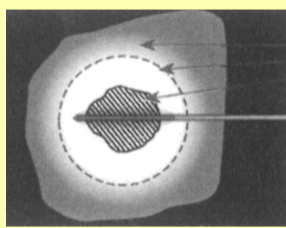


図1 電極を癌部にエコー下に穿刺している模型図。



図2 肝臓をラジオ波により焼灼しているところ。

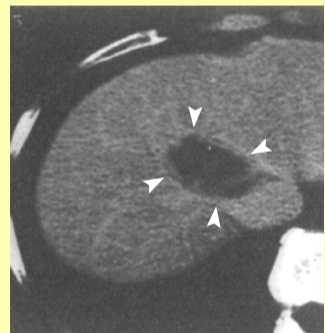


図3 CTでRFAの効果を確認した画像。

医師の紹介



部長 森 匡

昭和62年徳島大学を卒業後、
大阪大学第外科(現臓器制御
外科)に入局して15年間関連施
設で勤務し、平成14年6月より
協和会病院に勤務しています。

現在、消化器一般外科領域を中
心に幅広く診断・治療を行って
います。近年、腹腔鏡や胸腔鏡を
用いた低侵襲手術が盛んに行わ
れていますが、当院でも最新機
器を導入して積極的に取り組ん
でいます。年々手術症例数も増

加し、昨年度は全身麻酔症例の
半数に鏡視下手術を採用し、
食道・胃・大腸・胆嚢・肝臓など
幅広い領域で良好な成績を収め
ています。最近、暗い話題が絶え
ない鏡視下手術ですが、患者様
が安心して手術が受けられるよ
う努力して行きたいと思ってい
ます。手術などでわからないこ
とがあれば、いつでもお気軽に
お尋ね下さい。

【主な資格】日本外科学会認定医、
専門医、指導医、日本消化器外科
学会認定医、専門医、指導医、日本
乳癌学会認定医、感染制御ドクタ
ー(CD)、麻酔科標榜医、日本臨
床外科学会評議員、日本内視鏡外
科学会評議員など。

本日は真冬の寒い日、今は夜
中です。私は当直で残ってお仕
事です。こしはらくは随分と
寒さ厳しき日が続いたためか、
昼間から多くの患者さんが来
院されました。熱また熱として
腹痛、めまいがする、吐き気があ
つて気分が悪い、手の出血が止
まらないなどです。そんな
折には、少しスマイルで優しく
対応したいと思っておりますが、
さてさて如何でしょうか？



医局長 親泊 英善

そう言う私も、この日は寒
気と食思不振に襲われて、体調
も今ひとつなのです。しかし、
優しい看護師さんとスタッフの
皆さんに囲まれて、汗をかきつ
つ診療に励んでいる間に夜も更
けてきたと言っかけています。

話は変わりますが、私が協和
会病院に来てから十余年にな
ります。その間、小児科と一般内
科を診療しています。小児科は、
ある時期子供が好きで、今でも
そうですが、小児科を診ていま
した。一般内科は、痛み、熱、体調
不良、食欲低下、元気がないな
ど様々な症状から始まり、多く
の疾患に関わります。そして、
より専門的な治療が必要な時は、

循環器内科、胃腸科、
神経内科、血液内
科などの先生方に
相談します。最近
は、薬、検査、病態の理
解など医療の様々
な分野においても、
その進歩には目覚
ましいものがあり
ます。我われ医療
従事者も日々新た
に、また日に新た
にの心構えで最新
の情報に理解を深め、
より多くの人が
満足できる診療を
していきたいと思
っています。

透析室の新たな体制



部長 谷下 人氏

はじめまして。本年1月
から協和会病院の内科医
として勤務することになり
ました。どうぞよろしくお
願い申し上げます。さて、表
題にありますように、当院
透析室の新たな体制につ
いてですが、これまで
20年間以上透析医療にか
かわってこられた経験を生
かして当院におきまして
透析部門を中心に診療さ
せていただく予定です。

また、当院の特徴であるリハ
ビリテーションを透析患者
様にも利用していただける
ように、病棟連携、病診連
携を進めて参りたいと思っ
ていますのでよろしくお願
いいたします。

まず現在の当院の透析
室を紹介させていただきます
。協和会病院の透析室の
ベッド数は現在5床で月水
金の週3日だけ透析診療

また、糖尿病も患者数が
この30年間に20〜30倍に
急増し、分子生物学的アプ
ローチを用いた成因研究や
薬物療法の進歩は著しいも
のがあります。



部長 松村 隆康

堺温心会病院から、転勤
してきました。以前は一般
内科を担当していましたが、
3年前より透析、糖尿病を
中心に加療しています。透
析医療の世界は最近大き
く様変わりし、患者数の著
しい増加、高齢者や糖尿病
による腎不全の増加、長期
透析に伴う様々な合併症

に対して、病態の解明と
薬剤や手技などの治療法
の改良が年々行われていま
す。

新しく 赴任して



看護部長 田中恵美子

こんにちは。年末慌ただしい12月に、看護部長として赴任してまいりました田中です。通勤は山越え、町越えで、1日の40%の体力を酷使しつつも、若さを支えに頑張っています。看護スタッフは私をはじめ美人ぞろい(自称)で、気力に満ちてパワフルに看護の専門性を発揮しています…と見えています。

看護部の理念は「豊かな心、心の看護」です。常に相手の立場に立って、心の通い合う看護が提供できるように日々努力しております。

協和会病院も創立15周年の節目を越えました。今後はチームワーク強化に努め、地域の皆様に優先選択される病院で在り続けたいと願っています。どうぞよろしくお願いいたします。

協和会病院ご案内

医療法人協和会 協和会病院 吹田市岸部北1丁目24番1号

- 理事長/木曾 賢造
 - 院長/増田 公人
 - 開院年月日/1988年(S63)3月
 - 診療科目/内科、循環器科、外科、整形外科、脳神経外科、放射線科、リウマチ科、リハビリテーション科
 - 専門外来/眼科(木曜日午後)、泌尿器科(月曜日午後)、皮膚科(水曜日午後)、神経内科(木曜日午前)、血液内科(水曜日午前)、小児科(月・水・金曜日午前)
 - 診察時間/午前診 9:00~12:00(月~土曜日)
午後診 13:00~15:30(月~金曜日)
夜診 17:30~19:30(月~金曜日)
日曜診 9:00~12:00
- ※救急は24時間体制で対応します。

病院理念

一 知・技・心
専門的な知識と技術の向上を図り、心をこめて安心の医療を提供します



医療法人 協和会 協和会病院 2003.10

基本方針

1. 「患者様中心」を常に心がけ信頼される医療を提供します
1. 医療技術の向上につとめ専門性の高い医療を提供します
1. 人員・設備・環境を整え安心の医療を提供します
1. 二次救急指定病院としての役割を担い地域に求められる医療を提供します
1. 患者様・職員共に人権を尊重し公正な医療を提供します

健康講座

平成16年5月15日(土) 開演:午後2時~

1) 柿本 明 博 (整形外科部長)

『整形外科におけるロボット手術の現状』

2) 森 匡 (外科部長)

『消化器外科における鏡視下手術の現状』

健康講座は奇数月の第3土曜日に開催しています。



【編集後記】

「和~なごみ~」を刊行して1年が経過しました。当院の医療をもっと知ってもらいたい、当院に親しみを持っていただきたいと願って編集してまいりました。検討すべき点が多々ありますが、遅々たる前進に歯がゆい思いです。編集委員会では、近々読者の皆様を対象にアンケートをお願いする予定です。その節は忌憚のないご意見をお寄せ下さるようお願い申し上げます。

2階病棟 課長 杉原 幸恵

次号の特集は鏡視下手術です。

竹見台の 今井整形外科を訪ねて

今井秀院長(写真)は、整形外科一般(高齢者の関節障害・脊椎疾患・スポーツ障害など)を専門にされ、昭和63年5月に開院、16年にもわたり北摂地域の医療に貢献されています。

先生とのインタビューのなかで吹田地域は特にサッカーが盛んでスポーツ外傷や障害が多いことを特長としてあげられました。また、年間1~2回は健康講座などで講演され市民とのふれあいを持たれています。

特に2000年~2010年はWHOが推奨する『運動器の十年』にあたり高齢化が益々進むと予想され、高齢者が楽しみながらスポーツできるように運動器の疾患の予防及び

外傷の予防が重要であると感じておられます。

それゆえ、画像情報(MRI検査など)を得るために医療機器の整備された病院との連携も重要であり、今後も吹田地域の医療にスクラムを組んで貢献していきたいと言っておられました。(編集子)北村



安心を求めて 健康チェックを 人間ドックで

気になりながら、つい見過ごしがちな自分の健康状態…社会的責任が重くなり、精神的な疲労がふえる40代からの健康管理には、定期的なチェックが欠かせません。当院では、人間ドックを通じてそのお手伝いをいたします。年に一度(お誕生日やご結婚記念日など)はいかがでしょうか?のご利用はいかがでしょう。

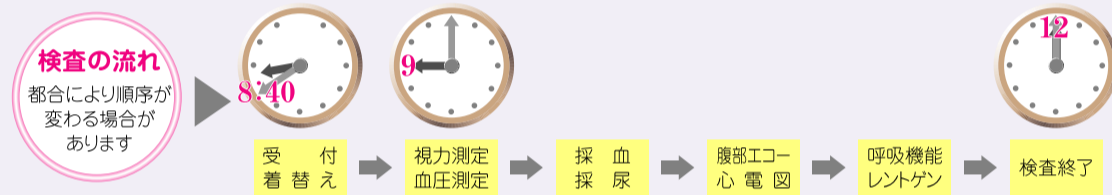
生活習慣病の検索に必要な項目をカバーしております。時間とご予算に応じてコースをお選び下さい。

総合所見はデータとともに後日、ご本人様あてに郵送させていただきます。

半日コース

(時間のない方へ) 35,000円~45,000円

忙しい方のために最新の医療検査機器を用いて半日で検査を行います。



血液検査(貧血、炎症性疾患の有無)
生化学検査(内臓疾患、代謝異常等)
血清(ウイルス性疾患感染の有無等)
尿検査(腎・尿路系疾患・糖尿病等)
便潜血(大腸癌、消化管出血の有無)

心電図
呼吸機能
腹部エコー
視力検査

聴力検査
胸部レントゲン
胃透視もしくは胃カメラ
頭部CTもしくはMRI

(別料金で)
骨塩定量検査、注腸検査、
乳癌検査、甲状腺検査も
承っています

1泊2日コース

(ゆったり検査したい方へ) 80,000円~

半日コースに心エコー、負荷心電図、胃カメラ(注腸検査)、大腸ファイバー、糖負荷検査、眼底カメラなどを追加したプランです。

☐ 受診は予約制となっております。

予約・お問い合わせ: 06-6339-3455 人間ドック係

病棟紹介

6階が内科、5階が外科、4階が整形外科の急性期治療を目的とした病棟です。また、3階東は回復期リハビリテーション病棟、3階西と2階は療養棟で、いずれもリハビリを目的とした病棟です。

6階から4階は一般棟とよばれ、それぞれ病床数59床で、個室と総室に分かれています。3階病棟は3人~4人の総室で、2階病棟は2人~8人の総室になっており、一般棟に比べ廊下や部屋の間取りが広く、リハビリに取り組みやすいように工夫されています。

今回は、6階病棟を紹介させていただきます。6階病棟は急性期医療を担う病棟でベッド数59床、主に内科・循環器科の患者様が入院されています。最上階に位置し、昼間は明るく、夜は夜景がきれいです。病室は総室(8人部屋)と個室があります。特別室は6階のみにあり、バス・トイレ付で、木製の電動ベッドを備えています。

6階のスタッフは看護師、准看護師、看護助手、病棟事務員の合計30名です。明るくパワフルにスタッフ一同、力を合わせて患者様のためにより良い看護を提供できるよう日々努力しています。

その他病棟の設備についてはいつでもお気軽にお問い合わせください。

6階病棟のスタッフ

