



〒666-0121
兵庫県川西市平野1-39-1
医療法人協和会 協立温泉病院
広報・連携委員会
TEL. 072-792-1301
FAX. 072-792-2341
URL: <http://www.kyowakai.com/>



協立温泉病院広報紙 2017年 12月27日発行

クリスマス会

各病棟には綺麗に飾りつけされたクリスマスツリーが置かれ、外にはイルミネーションが輝きクリスマスの季節になりました。今年も毎年恒例の新人職員による聖歌隊を結成し入院患者様に季節感を感じて頂きたく、約2週間の歌の練習を積み重ねました。演奏も生演奏と本格的です。曲目はジングルベル、赤鼻のトナカイ、きよしこの夜、お正月の全4曲です。ジングルベルは手持ちのベルを使った「まさにクリスマスの楽器」と歌声がマッチし何とも言えないクリスマスソングでした。



赤鼻のトナカイは歌いながらの手話を実施し難聴の方でも楽しめる楽曲に仕上げました。きよしこの夜は、目をつぶるとしんと雪が舞っているような雰囲気会場いっぱいになりました。最後の歌「お正月」は、懐かしさが込み上げたのか涙を流しながら手拍子をして下さる患者様が大勢いました。全病棟9部署を歌いまわるのはさすがに大変でしたが患者様の笑顔に逆に癒されたクリスマス会となりました。 CS委員会



新入職の医師を紹介いたします！

平成29年10月より協立温泉病院にて勤務しております。

私は十数年前 紀伊半島南東部にいました。そこは“陸の孤島”、雄大な自然に囲まれた狭いけれど深い歴史のある土地で、楽しいことばかりではありませんでしたが そこに住み働き 生まれて初めて“己は地球上にいる”ということや “その土地のために労働力を提供する(芥子粒ほどですが・・・)”ということを意識しました。

そのような私は実は川西育ちで、川西能勢口駅がまだ高架ではなかった時の様子や移転前の川西市役所、市民病院の姿もぼんやり記憶にあります。これまで“お国自慢は？”と問われると「宝塚歌劇のある宝塚市がお隣」などと答えてきましたが これからは己の故郷の良き所を顧みて かつ芥子粒ほどでもお役に立てるよう精進したいと考えております。

久保久美子

災害時備蓄食料訓練



災害対策委員会が中心となって災害時備蓄食料訓練を行いました。大規模地震の発生によりライフラインの供給が途絶えた場合を想定し、実際に備蓄食料を倉庫から食堂迄運び調理、配膳をして、その後訓練参加者で試食を行いました。当院では、万が一被災した際にも患者様に安心して入院生活を送って頂けるような災害を想定した訓練を実施しております。

感染拡大防止にご協力をお願いします

冬はインフルエンザやノロウイルスによる感染症が流行しやすい季節です。外部から感染症を持ち込まない為にご協力をお願いします。

外来診察やリハビリを受けられる方

発熱や咳など風邪症状が有る方はマスクを付けて受付して下さい。

面会希望の方

面会時はマスク着用、面会前後手洗いと手指消毒の実施をお願いします。

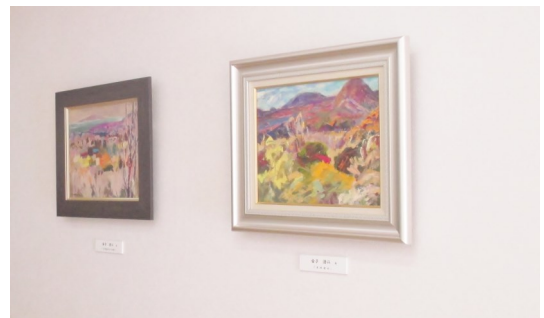
尚、下記の方は面会をご遠慮下さい。

- ① 発熱や咳など風邪症状が有る方
- ② 吐き気、下痢の方
- ③ インフルエンザを発症した人と一緒にいた方
- ④ インフルエンザに罹り、解熱後5日以内の方
- ⑤ ノロウイルスに罹り、下痢が治まって10日以内の方
- ⑥ 中学生以下の方

やむを得ない場合は、外来受付もしくは病棟看護師までご相談下さい

温泉病院ギャラリーのお知らせ

1階外来前の廊下壁面に油絵を、展示しています。ご来院の際、どうぞご鑑賞下さい。



ご意見箱より

来院者用駐車場をリニューアルしました

前回42号で駐車場の改修計画申してお伝えしておりましたが、このほどリニューアル工事が終了いたしました。



病院理念

病院理念

愛と信頼で築く医療

基本方針

心ふれあう温かい医療をめざします。
希望に沿い満足と納得の医療につとめます。
地域医療の推進と連携に貢献します。

医療法人 協和会
協立温泉病院

協立温泉病院は患者様に次のような権利があることを認め尊重いたします

- 1 医療を受けるにあたって大切な一人の人間として尊重されます
- 2 受診される方の個人情報やプライバシーが守られます
- 3 病状に関する説明や治療、リハビリ、ケアの内容について十分な説明を受けられます
- 4 受診される方の意志が尊重され、セカンドオピニオンを含め最良の治療やケアが選択できるように支援されます
- 5 身体的なことだけでなく必要に応じて社会的、心理的な事柄に関しても支援されます
- 6 安全な医療と必要な健康教育を受けることができます

協立温泉病院を受診・入院される皆様にご協力いただきたいこと

- 1 ご自身の健康に関する情報について担当者にお伝えください
- 2 医師の説明が不十分な時には十分理解できるまで質問してください
- 3 治療やケアの方針を決める時には遠慮なく医師と話し合ってください
- 4 医師者と共につくった治療やケアの計画に積極的に参加してください
- 5 協立温泉病院では各病室にご意見箱を設置しております
ご意見やご要望がございましたら遠慮なくご利用ください

医療法人 協和会
協立温泉病院