



No. 37

〒666-0121
 兵庫県川西市平野1-39-1
 医療法人協和会 協立温泉病院
 広報・連携委員会
 TEL. 072-792-1301
 FAX. 072-792-2341
 URL : <http://www.kyowakai.com/>



協立温泉病院広報紙 2015年 7月 20日発行

新しく入られた先生方を紹介いたします！



子ども病院で20年以上働いていましたので、お年寄りばかりのこの病院でやってゆけるのだろうか、と不安いっぱいですが4月から勤めています。何をやるにも時間がかかり、いろいろの方にご迷惑を

かけております。近い未来の自分の姿が見えるようで、この方は意志表示を余りされないけれど、どのようにして欲しいのかな？と自問自答しながらの毎日ですが、これからご指導よろしくお願致します。

島田 憲次



本年4月からお世話になっております杉本です。専門は感染症ですが、30年以上現場から遠く離れた研究室にいました。幸いにも医局の先生方を始めこの

病院のスタッフは親切で、日々新しいことを勉強させてもらっています。理屈で考える癖が染み付いており、当分は皆様方にご迷惑をかけることがしばしば有ると思いますが、できるだけその頻度を減らす努力をしていきますのでよろしくお願いたします。

杉本 央



6月より協立温泉病院内科に勤務することになりました柳川と申します。微力ながら患者様のお役に立てるよう、また病院の発展に少しでも寄与することが

できるよう頑張りたいと考えております。こちらの病院に勤務するまでは、電子カルテの経験はほとんどありませんでしたので、戸惑うことが多く、諸先生方や職員の皆様方の助けを借りて、人並みに操作できるよう練習しております。不慣れなためいろいろご迷惑をおかけするとはおもいますが、よろしくお願いたします。 柳川 隆

今年も元気な新入職員が入ってきました！

4月から3ヶ月が過ぎ、やっと少し慣れてきました。日々笑顔で元気よく仕事ができるようになっていっているのでしょうか。

これからもどうかご指導の程よろしくお願いたします。



協立温泉病院に入職しての抱負

薬剤科 田中 亜弥

長い学生生活を終え、薬剤師としての第一歩を協立温泉病院で踏み出すことができたことを大変嬉しく思っています。私は協立温泉病院の持つ「人に対する温かさ」に魅力を感じています。これからは、知識や経験を積み重ねるよう日々励むとともに、協立温泉病院の一員として、思いやりや気遣いを形にし、患者様の心に寄り添うことのできる医療従事者を目指したいと思っています。まだまだ未熟ではありますが、一日でも早く薬剤師として頼られる人間に成長していけるよう頑張りますので、ご指導いただけますよう、どうぞよろしくお願いたします。



入職にあたっての抱負

言語療法科 北内 則子

地域医療に携わりたいと思う中、地域の中核的な医療機関である医療法人協和会を知り、協立温泉病院の慢性期医療に魅かれて就職を希望いたしました。超高齢化社会への対策として地域包括ケアシステムができましたが、私の周囲でも親の事を将来的にどうしようという不安の声は少なくありません。高齢者がこれまでの暮らしを大きく変えることなく生活できるよう、地域の医療・介護・福祉施設の連携にSTとして関わり、人の人生や家族の在り方について考え、必要とされる支援を提供できるよう自身の幅を広げていきたいと思っています。その前提である医療職として必要なリスク管理など、身に付けるべきことが沢山あり、身の引き締まる思いです。まずは基礎的な仕事の習得に努め日々精進して参りますので、よろしくお願いたします。

H26年度 入院患者様満足度調査 結果報告

入院患者様の満足度調査結果を、ご報告いたします。

調査実施期間：H27年3/1～3/31

対象者：H27年3/1現在入院中の患者様

配布数：439

回収数：234（回収率53.3%）

アンケート結果

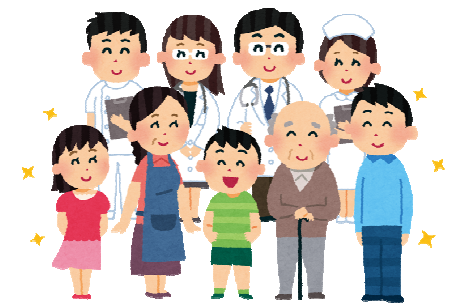
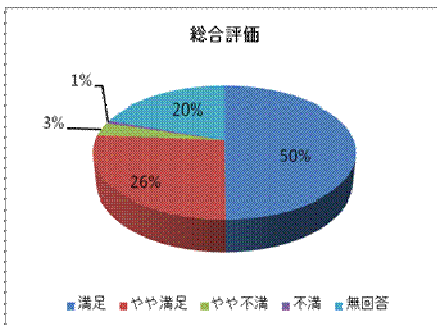
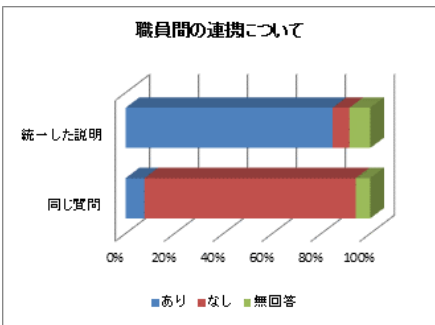
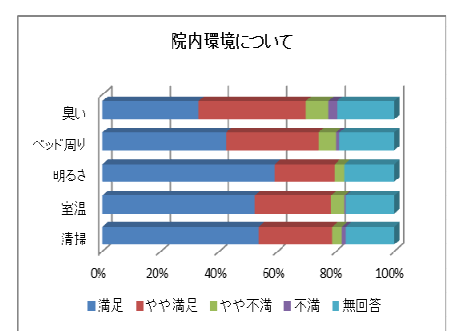
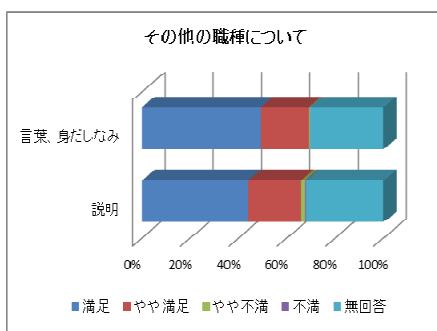
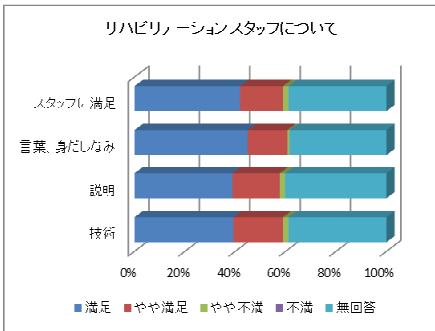
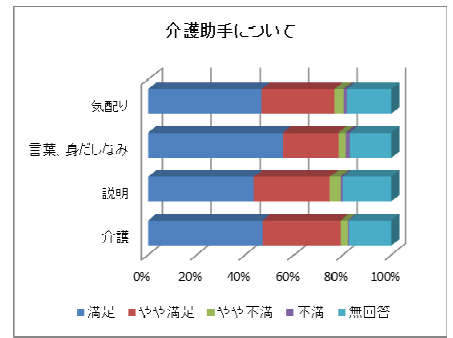
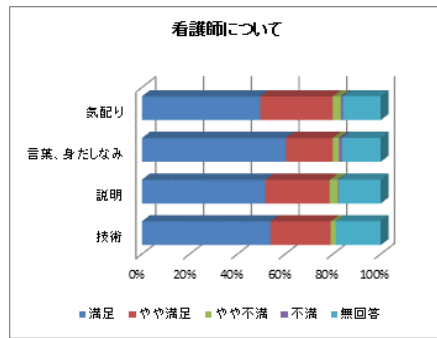
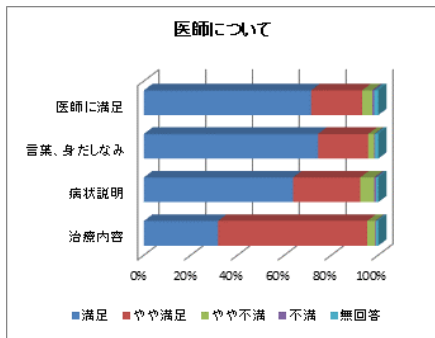
総合評価において満足・やや満足を合わせると70%以上の方々に満足いただきました。自由記載意見の結果から具体的な内容としては、

【医師】 感謝文と、一部には説明不足等のご意見を頂きました。

【看護師、看護助手】 一部に接遇面に関する、貴重な厳しいご意見を頂きました。

【リハビリ】 家族より日々の予定や内容を知りたい、様子を知りたい等の要望も頂きました。

【院内環境】 特に臭いと清掃に関する改善希望、喫茶に対する要望を頂きました。



以上の結果を基に、今後もより一層、ご満足頂けますよう努力を続けて行きます。

例えば、接遇面においてはCS委員会で集合教育の開催、また各部署においての身だしなみチェック等、繰り返し教育機会を設け実施して行きます。環境面においても、病院建物自体は年数を重ね、改善が難しい部分もありますが、屋上庭園の様にご覧いただけることから取り組み、患者・家族様に少しでも入院生活が安全で、安楽に過ごして頂けるよう検討してまいります。この度は、多くの感謝の言葉を頂戴しました。詳細を、職員へフィードバックし職員のやりがいに繋げていきたいと思っております。皆様にご覧いただきました貴重なご意見を真摯に受け止め、改善に向けて前進してまいりたいと考えております。

ご協力ありがとうございました。

平成27年6月

協立温泉病院 CS委員会