

NST NEWS



H22.3.10

当院で使用している半固形栄養剤って
どんな種類があるの??

第 23 号

当院で使用している半固形栄養剤はテルミールPGソフト300kcal と400kcal です。粘度は20,000cP (=mpa・s) で胃瘻から直接絞り入れることができます。現在は10名の患者様が使用しています。

【半固形栄養剤を使用するメリット】

- ・ 胃－食道逆流の改善
- ・ 下痢の改善
- ・ 胃内 pH 上昇の改善
- ・ 食後高血糖、高インスリン血症の改善
- ・ 消化管ホルモン分泌の改善
- ・ 1.5kcal/mlと少量で高カロリーで注入時間を短縮
⇒ADL の向上、訓練時間の増加



300kcal



400kcal

【半固形栄養剤を使用するデメリット】

- ・ 加圧バッグが消耗品であるためコストがかかる
⇒テルモの加圧バッグは 4000 円近くする(現在はサンプル使用中)
- ・ 液体栄養剤よりも高価(1.3~1.5 倍)

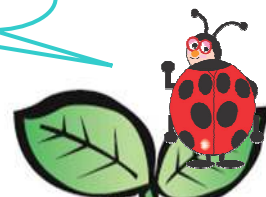
さまざまな食品のおおよその粘度

| | |
|--------------|---------|
| マヨネーズ | 45000cP |
| テルミール PG ソフト | 20000cP |
| レンゲのハチミツ | 7000cP |
| ヨーグルト | 5000cP |
| とんかつソース | 3500cP |
| 中濃ソース | 1000cP |
| コーンポタージュ | 400cP |

*花の種類によって粘度が異なる

『胃瘻からの半固形栄養剤短時間摂取ガイド』より抜粋，一部改変

今、いろいろな粘度の
半固形栄養剤が
販売されてるらしいで~



症例

B氏 (70歳代, 男性)

病名: 頻回再発性逆流性食道炎, 喀痰喀出困難, 慢性誤嚥性肺炎

入院日: H19年7月5日

現在食種: 経管栄養 1200kcal+白湯 900ml/日

朝昼夕: テルミールPGソフト 400kcal+白湯 300ml

経過: 入院当初はメイバランスを使用していたが、逆流による誤嚥性肺炎となり絶食を繰り返している。逆流防止の目的でH21年8月31日からテルミールPGソフトの使用。



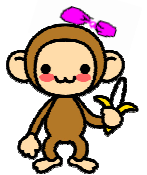
11月と12月に嚥下食の試食会を実施しました。
アンケートでいろいろな意見が出たのでご紹介します。

赤字:温 青字:冷

| 食 事 | 内 容 | 良い意見 | 悪い意見 |
|----------------|-------------------------------|---------------------|-----------------|
| 朝 食 | 味噌汁ムース | ダシが利いてよい。 | 味が薄い。 |
| | 全粥ムース (梅佃煮付) | 飲み込みやすく食べやすい。 | 味が薄い。 |
| | 濃厚流動ゼリー (CZ-2.0使用) | 甘くて美味しい。 | 味が濃く進まない。 |
| 昼 食 | ポタージュムース | 温かく食べやすい。 | 味が薄い。 |
| | エンジョイゼリー | 味が良い。 | 口腔内で溶けるので危険。 |
| | ブイレスゼリー | おやつ感覚で食べられる。 | 薬臭い。 |
| | ヨーグルト(市販) | | |
| 夕 食 | おかずムース | カレー味は粥ムースと一緒に食べやすい。 | ザラザラとした感触が舌に残る。 |
| | 全粥ムース (海苔佃煮付) | 朝食と同様。 | 朝食と同様。 |
| | 濃厚流動ムース (MA-8使用) | 甘みが抑えられているため食べやすい。 | 味が薄い。 |

～頂いたご意見も参考にしながら、改善に努めたいと思います～

寝た状態のままで体重が測定できる体重計が購入されたわよ。



メーカー:タカ/株式会社(stretcher scale)

ひょう量:150kg

保管場所:2S

※通称:ピンクの体重計

従来は通常の車イスに乗せてPT室前の車イス体重計で測定していました。

この体重計は背もたれを伸ばせばストレッチャーに、背もたれを戻せばリクライニング車イスになり病棟への移動が容易です。



協立温泉病院・栄養管理委員会

