

地域包括ケア病棟のご案内

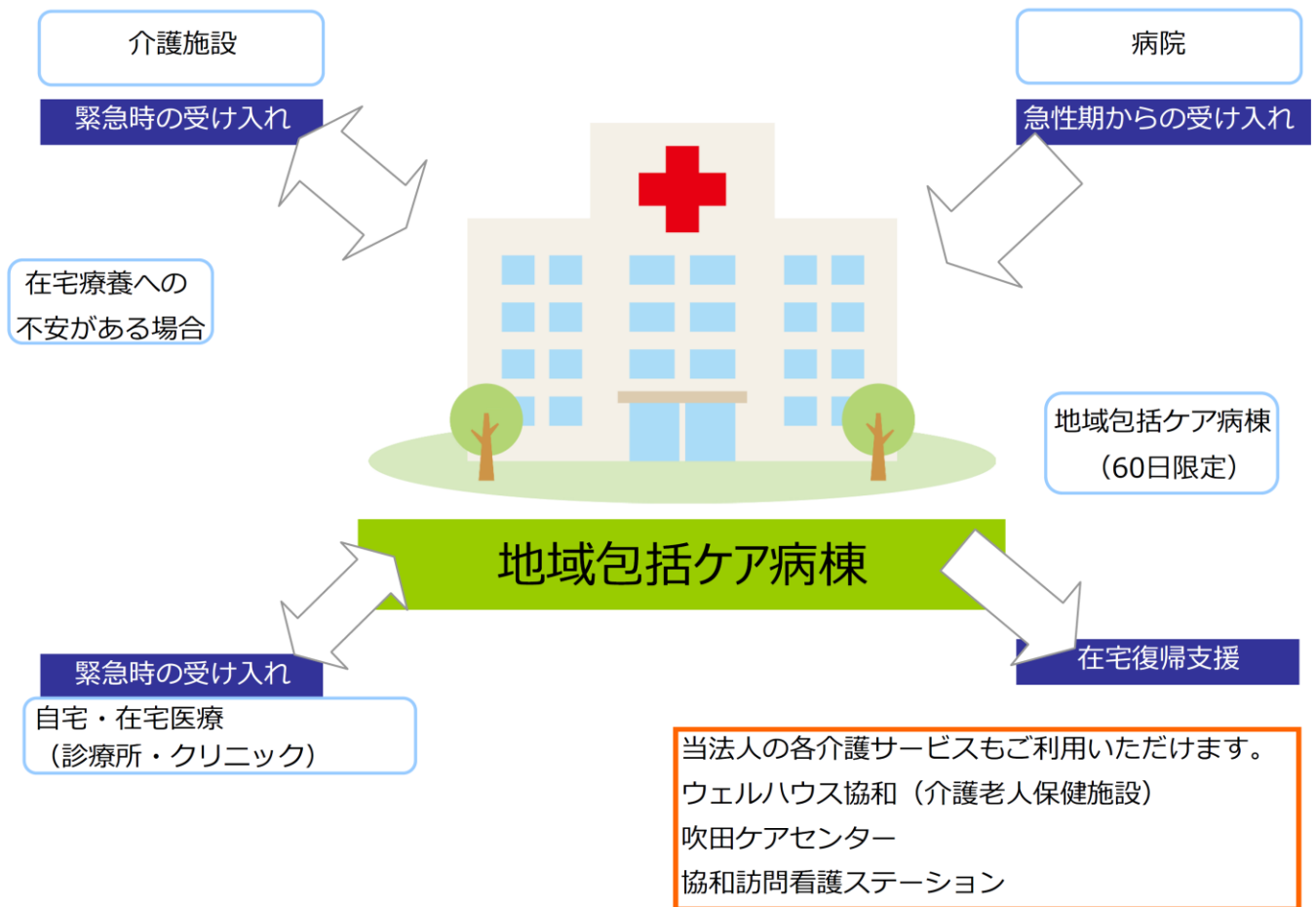
【地域包括ケア病棟とは】

入院時点から、在宅・施設療養主治医看護師、リハビリテーションスタッフ、医療ソーシャルワーカー等が協力して、患者様の在宅復帰に向けた相談、退院支援、退院後のケアについてサポートさせていただきます。

【入院期間】

病床機能上、入院期間は地域包括ケア病棟に入棟後、**最長60日が限度**となります。

【入院から退院までのイメージ】



【留意点】

急性期病棟で行うような高額な医薬品・特殊な検査、手術などには対応できません。主治医が急性期治療を必要と判断した場合、急性期病棟へ移動していただきます。